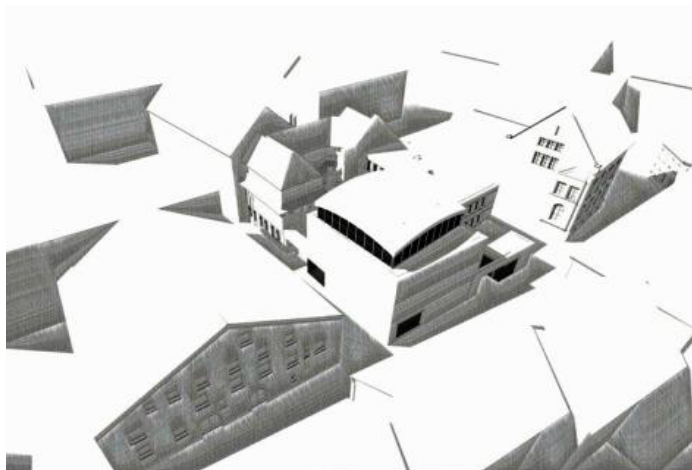


Sonntag, 29. März 2020

Chaverim-Tagesausflug ins jüdische Regensburg



Alte/Neue Synagoge

Diese auf vielfachen Wunsch unserer Mitglieder erneute Exkursion nach Regensburg mit **Besuch der 2019 feierlich eröffneten Neuen Synagoge** wird uns überraschende Einblicke vermitteln. Das **aktuelle Programm** (Stand 24.01.2020):

- Treffpunkt 08:30 am Hauptbahnhof München (Gleis 26)
- Abfahrt 08:43 ab München Hbf über Landshut mit ALX 355
- Ankunft Regensburg: 10:06 Uhr
- Kurzer Fußweg (10 Min.) in die Altstadt zur Synagoge
- 11:00 Uhr Besichtigung der Neuen Synagoge mit Sylvia Seifert
- 12:00 Uhr: Gemeinsames Mittagessen (fakultativ) im bekannten Restaurant Bischofshof mit reservierten Plätzen
- 13:45 Uhr: Führung durch die Altstadt (120') zur allgemeinen und zur jüdischen Geschichte mit Sylvia Seifert.
- 15:45 Uhr: Freizeit (z.B. für Dom, Museum oder Café) und zurück zum Bahnhof
- Rückfahrt 17:53 ab Regensburg Hbf (Gleis 9) mit ALX 354
- Ankunft 19:18 München Hbf (Gleis 26)

Kosten für Bahnfahrt mit dem BayernTicket, Eintritt (Spende) und Führungen betragen bei einer geschätzten Zahl von 15 Teilnehmenden 28 € ohne Verpflegung. Das Geld wird von mir im Zug kassiert. Daher bitte möglichst passend oder „aufgerundet“ parat haben. **Anmeldung bis Montag 24. Februar 2020 bei Ralph Deja ralph.deja@chaverim-bayern.de oder 0170-1891588**

München, 25.01.2020
Der Vorstand